

**Hygienekonzept Sporthalle JSS Horst (141407) –
Spielbetrieb mit Zuschauern**

**Hygienekonzept
der
HSG Horst/Kiebitzreihe
für
die Sporthalle
JSS Horst
Spielbetrieb
mit Kabinen + Duschen**

gem. Ersatzverkündung (§ 60 Abs. 3 Satz 1 LVwG) der Landesverordnung
Schleswig-Holstein zur Bekämpfung des Coronavirus SARS-CoV-2
verkündet am 1. März, in Kraft ab 3. März 2022

Hygienekonzept Sporthalle JSS Horst (141407) – Spielbetrieb mit Zuschauern

2 Vorwort

Aufgrund der Corona-Pandemie genießt die Einhaltung der Hygiene- und Abstandsregeln eine hohe Priorität. Die Hygiene- und Abstandsregeln stehen zu jeder Zeit und überall dort, wo es möglich ist, im Fokus aller Beteiligten. Mit den im Weiteren dargelegten Maßnahmen soll das Infektionsrisiko der am Spiel- und Wettkampfbetrieb Beteiligten auf ein vertretbares Mindestmaß reduziert werden.

Dieses Hygienekonzept beachtet die geltenden Landesverordnungen des Landes Schleswig-Holstein und basiert auf dem Return-To-Play-Spielbetriebskonzept des Deutschen Handball Bundes sowie auf dem Hygienekonzept des Handballverbandes Schleswig-Holstein in seiner jeweils aktuellen Fassung.

Die kontinuierliche Fortschreibung und Anpassung der Maßnahmen erfolgen gemäß der aktuell nicht vorhersagbaren Entwicklung des weiteren Verlaufs der Corona-Pandemie.

3 Definitionen

3.1 Unmittelbar Spielbeteiligte

Unmittelbar Spielbeteiligte sind die Spieler, Trainer und Betreuer aller Mannschaften sowie ggf. weitere Offizielle der Vereine, sofern sie am Trainings- und Spielbetrieb der Mannschaften direkt beteiligt sind. Darüber hinaus zählen auch die Schiedsrichter zu den unmittelbar Spielbeteiligten Personen.

3.2 Weitere Spielbeteiligte

Die weiteren Spielbeteiligten sind aktiv Spielbeteiligte, die während des Spiels auf bzw. direkt am Spielfeldrand zum Einsatz kommen und bei denen die Abstandswahrung zu unmittelbar Spielbeteiligten nicht vollständig gewährleistet werden kann. Dabei handelt es sich um das Kampfgericht und wenn vorhanden Wischer sowie ggf. Schiedsrichterbeobachter, Spielaufsicht und Technischer Delegierter. Für diesen Personenkreis sind besondere Schutzmaßnahmen vorzusehen.

Die Personen, die sich während des Spiels in der Halle bzw. direkt am Spielfeldrand aufhalten, und bei denen der Abstand zu unmittelbar Spielbeteiligten nicht gewahrt werden kann, sind verpflichtet einen Mund-Nasen-Schutzes (MNS) zu tragen.

3.3 Hygienebeauftragte

Die HSG Horst / Kiebitzreihe hat in der Sporthalle bei jedem Spiel mindestens zwei Hygienebeauftragte vor Ort, die sich um die Einhaltung der Hygienevorschriften kümmern sowie Ansprechpartner bei Fragen sind.

4 Anzahl Teilnehmer / Voraussetzung für Sporttreibende

4.1 Anzahl Teilnehmer

Die Anzahl der sporttreibenden Personen, die innerhalb geschlossener Räume gemeinsam trainieren bzw. spielen ist nicht begrenzt.

4.2 Voraussetzung zum Betreten der Sportstätte für Sporttreibende

- jünger als 7 Jahre sein, **kein Test erforderlich**

Hygienekonzept Sporthalle JSS Horst (141407) – Spielbetrieb mit Zuschauern

- zweifach geimpfte Personen deren 2. Impfung mehr als drei Monate zurückliegt durch Vorlage eines gültigen Impfnachweis, **Test erforderlich**
- genesene und einfach geimpfte Personen durch Vorlage eines gültigen Impf- und Genesenachweis, **Test erforderlich**
- genesene Personen durch Vorlage eines gültigen Genesenennachweis, nicht älter als 3 Monate, **kein Test erforderlich**
- genesene und zweifach geimpfte Personen durch Vorlage eines gültigen Genesenen- und Impfnachweis, **kein Test erforderlich**
- zweifach geimpfte Personen deren 2. Impfung weniger als drei Monate zurückliegt durch Vorlage eines gültigen Impfnachweis, **kein Test erforderlich**
- dreifach geimpfte Personen durch Vorlage eines gültigen Impfnachweis, **kein Test erforderlich**
- Personen, die aus medizinischen Gründen nicht geimpft werden können durch Vorlage einer ärztlichen Bescheinigung, **Test erforderlich**
- getestete Personen, die einen Nachweis über ein negatives Testergebnis erbringen **Test erforderlich**
 - Schnelltests (nicht älter als 24 Stunden)
 - PCR-Tests (nicht älter als 48 Stunden)

Der Nachweis für alle oben genannten Befunde ist in verkörperter (schriftlicher) oder digitaler Form vorzulegen.

Als vollständig geimpfte Personen gelten diejenigen, bei denen seit der letzten erforderlichen Einzelimpfung mindestens 14 Tage vergangen sind.

5 Nachverfolgung möglicher Infektionsketten

Die Erhebung erfolgt auf freiwilliger Basis und über einen QR-Code der Corona Warn App des Roland-Koch-Instituts der an den Eingängen aushängt.

6 Anreise

Die Beteiligten reisen möglichst individuell und nach Möglichkeit im PKW an.

Der Eintritt aller Beteiligten erfolgt über den im Hallenplan markierten Eingang. Dieser befindet sich auf der rechten Seite der Halle. Beim Betreten der Halle ist das Tragen eines Mund-Nasen-Schutzes vorgeschrieben.

Die beiden Mannschaften betreten nicht gleichzeitig die Halle. Sollten beide Mannschaften bzw. weitere Spielbeteiligte zeitgleich eintreffen, so wartet eine Gruppe, bis die andere Gruppe vollständig in die Halle gelangt ist. Auf dem Parkplatz steht genügend Platz zur Verfügung, sodass der Abstand zur anderen Personengruppe gewährleistet werden kann.

Gastverein, Schiedsrichter und weitere Spielbeteiligte werden am Eingang durch einen Hygienebeauftragten der HSG Horst / Kiebitzreihe in Empfang genommen, der die Beteiligten mit dem Hygienekonzept der Sporthalle vertraut macht. Achtung: Sollte der Hygienebeauftragte aus irgendeinem Grund nicht anwesend sein, so begeben sich die Beteiligten nicht eigenständig in die Halle, sondern versuchen, Kontakt mit dem Heimverein aufzunehmen. Notfalls betritt eine einzelne Person die Halle und nimmt Kontakt mit dem Heimverein auf, der umgehend den Hygienebeauftragten informiert.

Hygienekonzept Sporthalle JSS Horst (141407) – Spielbetrieb mit Zuschauern

7 Kabinenbelegung

Jeder Mannschaft bzw. Schiedsrichter ist eine Kabine zugewiesen. Diese richtet sich nach der folgenden Regelung:

	Spiel 1, 3, 5 usw. eines jeweiligen Spieltages	Spiel 2, 4, 6 usw. eines jeweiligen Spieltages
Heimverein	Kabine 1	Kabine 2
Gastverein	Kabine 3	Kabine 4
Schiedsrichter	Kabine 5	Kabine 6

Die Spielbeteiligten informieren sich vorher, um das wievielte Spiel an diesem Tag es sich in der Sporthalle handelt (spo.handball4all.de, Hallennummer: 141407).

Dabei meint Mannschaft grundsätzlich auch andere Sparten (Leichtathletik, Faustball etc.), die vor oder nach den Handballmannschaften die Halle JSS nutzen.

8 Zugang zum Spielfeld

Der Zugang zum Spielfeld erfolgt über die folgende Regelung:

	Zugang (siehe Hallenplan)
Heimverein	Zugang A
Gastverein	Zugang B bzw. C
Schiedsrichter	Zugang D

Durch das Vorhandensein separater Zugänge zum Spielfeld ist eine zeitliche Separierung nicht nötig.

9 Spielfeldrand

9.1 Auswechselbereich

Die Auswechselbereiche werden entzerrt und reichen bis zur Grundlinie der jeweiligen Spielfeldhälfte. Anstatt der Auswechselbank stehen entweder mehrere Bänke oder Kästen in mehreren Reihen gestaffelt im Auswechselbereich, um zwischen den weiteren Spielbeteiligten einen ausreichenden Sicherheitsabstand zu gewährleisten.

Nach Möglichkeit behalten Spieler sowie Betreuer ihren angestammten Platz.

Eine Desinfektion der Mannschaftsbänke ist nach Verlassen der Spielfläche von den unmittelbar Spielbeteiligten sicherzustellen. Eine Reinigung / Desinfektion des Equipments ist vorzunehmen.

9.2 Kampfgericht

Für die Kommunikation von Zeitnehmer & Sekretär mit den Mannschaften – z.B. bei Unstimmigkeiten im Spielgeschehen – wird weiterhin die Sicherheitsabstände empfohlen, das Tragen eines MNS vorgeschrieben. Für die Kommunikation von Zeitnehmer & Sekretär mit den Mannschaften – z.B. bei Unstimmigkeiten im Spielgeschehen – wird weiterhin die Sicherheitsabstände empfohlen.

Hygienekonzept Sporthalle JSS Horst (141407) – Spielbetrieb mit Zuschauern

Der Laptop / Tablet zur Eingabe des Elektronischen Spielberichtes, das Bedienpult zur Steuerung der Anzeigetafel sowie weitere technische Gerätschaften sind vor und nach dem Spiel zu desinfizieren.

9.3 Wischer

Auf Wischer sollte nach Möglichkeit verzichtet werden. In den höheren Spielklassen, wo Wischer erforderlich sind, halten diese einen Sicherheitsabstand zu allen weiteren Beteiligten ein.

10 Spielablauf

10.1 Technische Besprechung

Die technische Besprechung sollte nach Möglichkeit gerade in den unteren Ligen/Jugendklassen entfallen. Dort wo eine technische Besprechung erforderlich ist, findet diese im Innenbereich der Sporthalle statt, um einen ausreichenden Abstand zu gewährleisten. Sollte der Innenbereich noch durch ein vorheriges Spiel belegt sein, findet die technische Besprechung entweder erst statt, wenn das vorherige Spiel beendet ist oder sie findet in der Kabine der Schiedsrichter statt.

10.2 Mannschaftsgruß / Einlauf-Prozedere:

Dass Einlauf-Prozedere der Mannschaften findet mit einem Mindestabstand von 1,5m statt. Anschließend stellen sich die Spieler zum Anwurf regelkonform auf. Die Verkündung des Spielergebnis nach dem Abpfiff findet ebenfalls unter Einhaltung des Mindestabstands von 1,5m statt. Die Mannschaften können, wenn von beiden Seiten gewünscht einen Mannschaftsgruß nach Spielende durchführen.

10.3 Während des Spiels

Das Time-Out wird unter Einhaltung des Mindestabstandes zum Z/S-Tisch vorgenommen.

Die Schiedsrichter halten während des Spiels 1,5 m Abstand zu den Spielern.

In der Halbzeitpause werden die Auswechselflächen durch die jeweilige Mannschaft, die diese in der 1. Halbzeit verwendet hat, desinfiziert. Im Anschluß findet der Seitenwechsel der Mannschaften statt.

Sollte es zu einer Verletzung mit blutender Wunde kommen, wird die Stelle des Unfalls mit Einmalhandschuhen und entsprechenden Desinfektionstüchern sofort gereinigt. Beides wird vorgehalten.

Gemeinsame Trinkkästen (Wasser) sind untersagt. Die individuellen Getränkeflaschen und Handtücher werden eigenständig von der Mannschaftsbank aufgenommen und nicht durch Mitspieler angereicht.

10.4 Nach dem Spiel

Nach dem Spiel verlassen alle Beteiligten zügig das Spielfeld zu ihren Kabinen. Die Bänke im Auswechselfeld werden nach jedem Spiel desinfiziert.

Die PIN-Eingabe erfolgt anschließend entweder im Innenbereich oder in der Schiedsrichter-Kabine. In der Schiedsrichter-Kabine kann der Sicherheitsabstand gewährleistet werden, neben den Schiedsrichtern sowie dem Kampfgericht ist allerdings maximal ein Teilnehmer pro Mannschaft zugelassen. Während der PIN-Eingabe ist auf das Einhalten des Sicherheitsabstandes zwischen allen Beteiligten zu achten (einzelnes Herantreten an den Laptop). Nach der PIN-Eingabe verlassen Kampfgericht sowie die Mannschaftsbeteiligten die Schiedsrichter-Kabine wieder umgehend.

Hygienekonzept Sporthalle JSS Horst (141407) – Spielbetrieb mit Zuschauern

Vor Verlassen der Sporthalle desinfiziert die Gastmannschaft in den Gäste-WCs die Waschbecken.

10.5 Duschen

Zeitnahes Duschen nach dem Sport wird empfohlen. Die Verweildauer in den Umkleidekabinen und Duschen sollte auf ein Minimum reduziert werden. Wenn weitere Kabinen frei sind, können diese durch die Mannschaften zusätzlich genutzt werden. Diese werden durch den Hygienebeauftragten eingeteilt.

Umgehend nach dem Duschen und Umziehen werden die Türklinken, Garderobenhaken, Bänke sowie Dusch- und Waschbeckenarmaturen desinfiziert. Verantwortlich für Heim- und Schiedsrichter-Kabinen ist die Heimmannschaft, die Gastmannschaft ist für die jeweilige Gästekabine zuständig.

10.6 Vor dem nächsten Spiel

Nach Spielende sorgt die Heimmannschaft für ausreichende Durchlüftung für 15 Minuten bevor die nachfolgenden Mannschaften die Halle betreten.

11.1 Zuschauer

Die Anzahl der zugelassenen Zuschauer ist begrenzt auf die Anzahl der zugelassenen Personen gem. behördlicher Genehmigung. Der Einlass kann verwehrt werden, wenn die max. Zuschauerzahl erreicht ist.

Beim Betreten und Verlassen der Zuschauerränge wird das Tragen einer MNS empfohlen. Es ist bei Betreten der Halle eine Handdesinfektion durchzuführen (wird gestellt).

Die Zuschauer gehen um durch den Eingang zur Tribüne. Das Betreten der Halle ist ausschließlich den Zuschauern gestattet, die nach den 3G-Vorgaben berechtigt sind.

Die Toiletten für die Zuschauer sind im Bereich des Halleneingangs (Damen und Herren). Die Nutzung der Toiletten erfolgt eigenverantwortlich, auf Engstellen an Türen und Waschbecken wird ausdrücklich hingewiesen. Als Hinweis werden drehbare Schilder in Grün => FREI und Rot => BESETZT zusätzlich angebracht. Diese sind durch den Nutzer entsprechend zu drehen.

Nach dem Spielende verlassen sich die Zuschauer mit der Empfehlung, eine MNS zu tragen, unverzüglich die Halle.

Bei mehr als 100 Zuschauern ist das Tragen einer MNS zu jeder Zeit in der Halle verpflichtend!

11.2 Zutritts-Voraussetzung für Zuschauer

Die Sporthalle als Zuschauer dürfen nur folgende Personengruppen betreten:

- jünger als 7 Jahre sein, **kein Test erforderlich**
- zweifach geimpfte Personen deren 2. Impfung mehr als drei Monate zurückliegt durch Vorlage eines gültigen Impfnachweis, **Test erforderlich**
- genesene und einfach geimpfte Personen durch Vorlage eines gültigen Impf- und Genesenachweis, **Test erforderlich**
- genesene Personen durch Vorlage eines gültigen Genesenennachweis, nicht älter als 3 Monate, **kein Test erforderlich**

Hygienekonzept Sporthalle JSS Horst (141407) – Spielbetrieb mit Zuschauern

- genesene und zweifach geimpfte Personen durch Vorlage eines gültigen Genesenen- und Impfnachweis, **kein Test erforderlich**
- zweifach geimpfte Personen deren 2. Impfung weniger als drei Monate zurückliegt durch Vorlage eines gültigen Impfnachweis, **kein Test erforderlich**
- dreifach geimpfte Personen durch Vorlage eines gültigen Impfnachweis, **kein Test erforderlich**
- Personen, die aus medizinischen Gründen nicht geimpft werden können durch Vorlage einer ärztlichen Bescheinigung, **Test erforderlich**
- Minderjährige (7 bis 17 Jahre) durch Vorlage einer Schul-Bescheinigung, dass 2mal wöchentlich getestet wird bzw. Test erforderlich

Als zweifach geimpfte Personen gelten diejenigen, bei denen seit der letzten erforderlichen Einzelimpfung mindestens 14 Tage vergangen sind.

Die HSG Horst/Kiebitzreihe führt die Kontrolle über 3G durch und gewährt dann den Zutritt zur Sporthalle. Der Nachweis für alle oben genannten Befunde ist in verkörperter (schriftlicher) oder digitaler Form vorzulegen.

11.3 Nachverfolgung möglicher Infektionsketten

Die Erhebung erfolgt auf freiwilliger Basis und über einen QR Code der Corona Warn App des Roland-Koch-Instituts der an den Eingängen aushängt.

12 Sonstiges

Menschen mit COVID-19 Symptomen sowie positiv getestete Personen haben keinen Zugang zur Sporthalle.

Menschen, die einer Risikogruppe angehören, sollten die Spielstätte nicht betreten.

Die wichtigsten Verhaltens- und Hygieneregeln werden per Aushang kommuniziert (richtig Hände waschen / desinfizieren, Hust- und Niesetikette, Einhaltung des Abstands).

„Open-Door-Prinzip“ zur Vermeidung von Kontakt mit Türklinken. Es gilt die Vorfahrtsregelung / „first come, first served“.

Auf allen Kabinen- und Tribünergängen, Ein- und Ausgängen sowie Toiletten ist das Tragen eines Mund-Nasen-Schutzes vorgeschrieben.

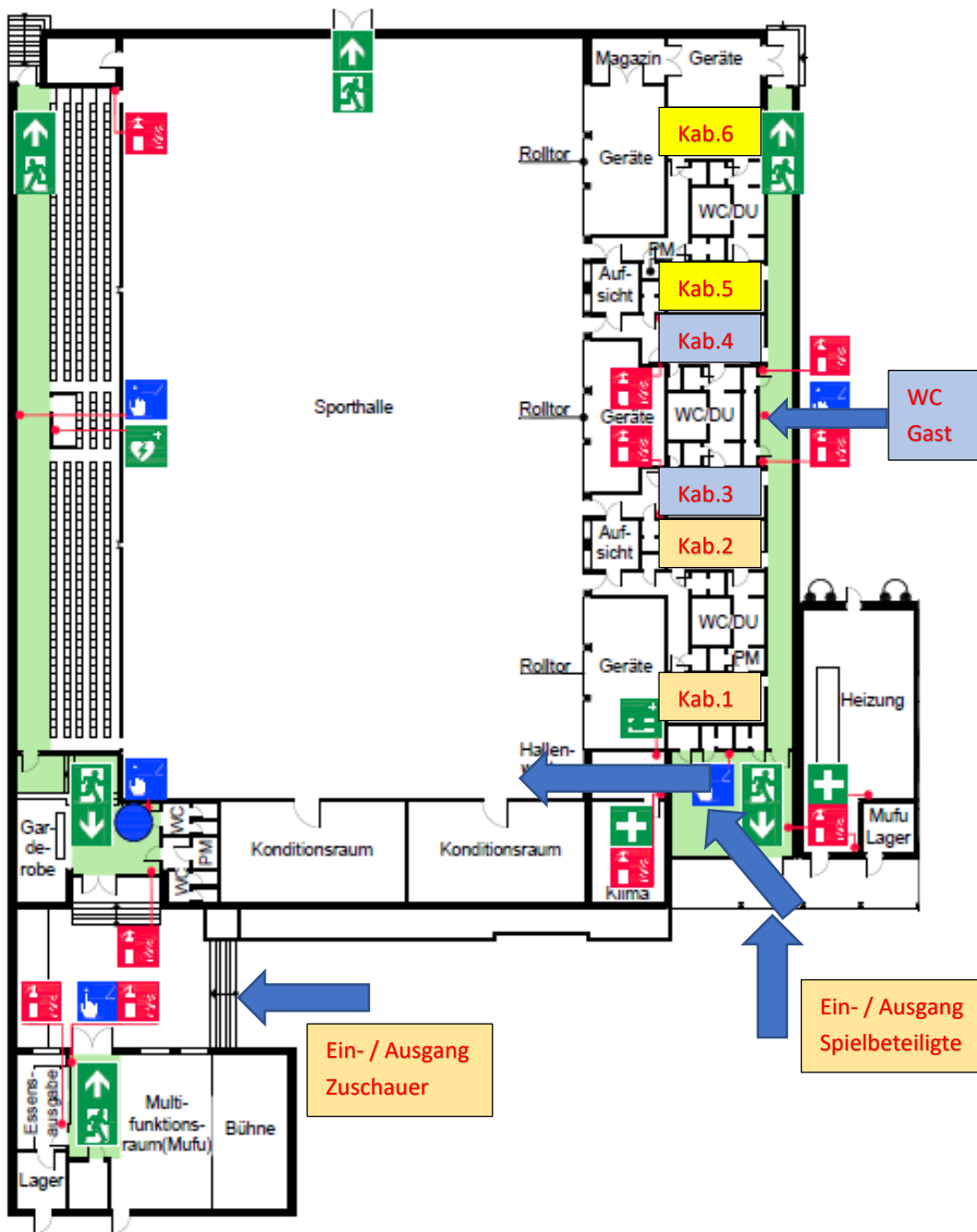
Am Sitz- bzw. Stehplatz ist das Tragen eines Mund-Nasen-Schutzes vorgeschrieben.

Die Belüftung aller Räumlichkeiten ist durch die Belüftungsanlage der Halle sichergestellt. Dennoch werden zusätzlich nach Möglichkeit alle Türen offengehalten, um eine zusätzliche Durchlüftung zu erzeugen.

Die Nutzung der Corona-Warn-App des Robert-Koch-Instituts wird empfohlen. Um die Effektivität zu steigern, wird empfohlen, die Handys aller Spieler einzusammeln und sie beispielsweise in einer Tüte in einem Bereich hinter dem Kampfgericht zu platzieren. Alle weiteren Spielbeteiligten können analog verfahren. So ist (neben dem Diebstahlschutz in den Kabinen) gewährleistet, dass sich im Fall einer Infektion eine beschleunigte Benachrichtigung über die Corona-Warn-App erfolgt.

Hygienekonzept JSS Horst – Spielbetrieb

Hallen- / Wegeplan



Hygienekonzept JSS Horst – Spielbetrieb

Anwesenheitsliste

HSG Horst / Kiebitzreihe

Spielklasse (z.B. mE, oä.)		Spielpaarung			Datum / Uhrzeit	geimpft/genesen/ getestet			
lfd. Nr.	Funktion	Name	Vorname	Adresse	Telefon	Unterschrift	geimpft	genesen	getestet
1								genesen	
2									
3									
4									
5									
6									
7									
8									
9									
10									
11									
12									
13									
14									
15									
16									
17									
18									
19									
20									
21									
22									
23									
24									
25									
26									
27									
28									
29									

Mit meiner Unterschrift bestätige ich, dass ich keine Symptome einer SARS-CoV-2 Infektion (z.B. Fieber, Husten, Halsschmerzen etc.) aufweise. Ich bin damit einverstanden, dass im Falle einer Infektion eines Teilnehmers, meine Daten an das zuständige Gesundheitsamt weitergegeben werden.