

**Hygienekonzept
der
HSG Horst/Kiebitzreihe
für
die Sporthalle
JSS Horst
Spielbetrieb Saison 2020/21
mit Zuschauern
wirksam ab 19.9.2020**

gem. Ersatzverkündung (§ 60 Abs. 3 Satz 1 LVwG) der Landesverordnung
Schleswig-Holstein zur Bekämpfung des Coronavirus SARS-CoV-2
verkündet am 16. September 2020, in Kraft ab 19. September 2020

Hygienekonzept JSS Horst (141407) – Spielbetrieb Zuschauer

2 Vorwort

Aufgrund der Corona-Pandemie genießt die Einhaltung der Hygiene- und Abstandsregeln eine hohe Priorität. Die Hygiene- und Abstandsregeln stehen zu jeder Zeit und überall dort, wo es möglich ist, im Fokus aller Beteiligten. Mit den im Weiteren dargelegten Maßnahmen soll das Infektionsrisiko der am Spiel- und Wettkampfbetrieb Beteiligten auf ein vertretbares Mindestmaß reduziert werden.

Dieses Hygienekonzept beachtet die geltenden Landesverordnungen des Landes Schleswig-Holstein und basiert auf dem Return-To-Play-Spielbetriebskonzept des Deutschen Handball Bundes sowie auf dem Hygienekonzept des Handballverbandes Schleswig-Holstein in seiner jeweils aktuellen Fassung.

Die kontinuierliche Fortschreibung und Anpassung der Maßnahmen erfolgen gemäß der aktuell nicht vorhersehbaren Entwicklung des weiteren Verlaufs der Corona-Pandemie.

3 Definitionen

3.1 Unmittelbar Spielbeteiligte

Unmittelbar Spielbeteiligte sind die Spieler, Trainer und Betreuer aller Mannschaften sowie ggf. weitere Offizielle der Vereine, sofern sie am Trainings- und Spielbetrieb der Mannschaften direkt beteiligt sind. Darüber hinaus zählen auch die Schiedsrichter zu den unmittelbar Spielbeteiligten Personen.

3.2 Weitere Spielbeteiligte

Die weiteren Spielbeteiligten sind aktiv Spielbeteiligte, die während des Spiels auf bzw. direkt am Spielfeldrand zum Einsatz kommen und bei denen die Abstandswahrung zu unmittelbar Spielbeteiligten nicht vollständig gewährleistet werden kann. Dabei handelt es sich um das Kampfgericht und wenn vorhanden Wischer sowie ggf. Schiedsrichterbeobachter, Spielaufsicht und Technischer Delegierter. Für diesen Personenkreis sind besondere Schutzmaßnahmen vorzusehen.

Die Personen, die sich während des Spiels in der Halle bzw. direkt am Spielfeldrand aufhalten, und bei denen der Abstand zu unmittelbar Spielbeteiligten gewahrt werden kann, gelten die bekannten Schutzvorkehrungen und der verpflichtende Einsatz eines Mund-Nasen-Schutzes.

3.3 Hygienebeauftragte

Die HSG Horst / Kiebitzreihe hat in der Sporthalle bei jedem Spiel mindestens zwei Hygienebeauftragte vor Ort, die sich um die Einhaltung der Hygienevorschriften kümmern sowie Ansprechpartner bei Fragen sind.

Hygienekonzept JSS Horst (141407) – Spielbetrieb Zuschauer

4 Nachverfolgung möglicher Infektionsketten

Sämtliche Spielbeteiligte müssen im Vorfeld eines Spiels zur Nachvollziehbarkeit von Kontakten im Falle einer Infektion mit SARS-CoV-2 erfasst werden.

Dazu müssen die Mannschaftenverantwortlichen der beteiligten Vereine eine Liste ausfüllen. Es ist der Vordruck des HVSH oder eine ähnliche Anwesenheitsliste zu verwenden (s. Anlage). Bei Minderjährigen wird die Telefonnummer der Erziehungsberechtigten eingetragen.

Alle Daten - mit Ausnahme Unterschrift - sind von der Heim- und der Gastmannschaft vorab digital auszufüllen und in ausgedruckter Form zum Spiel mitzubringen. Nur bei kurzfristigen Änderungen sind Ergänzungen bzw. Streichungen auf der Anwesenheitsliste gestattet. Zudem sind die Hygienebeauftragten der HSG Horst / Kiebitzreihe vor Ort hierüber zu informieren.

Für die Schiedsrichter, Schiedsrichterbeobachter, Kampfgericht, Wischer und Zuschauer sowie die Hygienebeauftragten selbst werden die Daten vor Ort handschriftlich erfasst.

Die Hygienebeauftragten senden alle Anwesenheitslisten per Mail an corona@handball-haie.de.

Die Daten werden vom Vorstand der HSG Horst / Kiebitzreihe für einen Zeitraum von vier Wochen unter Beachtung der DSGVO gespeichert und anschließend vernichtet. Sollte eine Übermittlung an die Verbände (z.B. HVSH oder KHV Steinburg) vorgeschrieben werden, so werden die Daten nach der Übermittlung direkt vernichtet.

5 Anreise

Die Beteiligten reisen möglichst individuell und nach Möglichkeit im PKW an.

Der Eintritt aller Beteiligten erfolgt über den im Hallenplan markierten Eingang. Dieser befindet sich auf der rechten Seite der Halle. Beim Betreten der Halle ist das Tragen eines Mund-Nasen-Schutzes verpflichtend.

Die beiden Mannschaften betreten nicht gleichzeitig die Halle. Sollten beide Mannschaften bzw. weitere Spielbeteiligte zeitgleich eintreffen, so wartet eine Gruppe, bis die andere Gruppe vollständig in die Halle gelangt ist. Auf dem Parkplatz steht genügend Platz zur Verfügung, sodass der Abstand zur anderen Personengruppe gewährleistet werden kann.

Gastverein, Schiedsrichter und weitere Spielbeteiligte werden am Eingang durch einen Hygienebeauftragten der HSG Horst / Kiebitzreihe in Empfang genommen, der die Beteiligten mit dem Hygienekonzept der Sporthalle vertraut macht. Achtung: Sollte der Hygienebeauftragte aus irgendeinem Grund nicht auf dem Parkplatz anwesend sein, so begeben sich die Beteiligten nicht eigenständig in die Halle, sondern versuchen, Kontakt mit dem Heimverein aufzunehmen. Notfalls betritt eine einzelne Person die Halle und nimmt Kontakt mit dem Heimverein auf, der umgehend den Hygienebeauftragten zum Parkplatz schicken wird.

Hygienekonzept JSS Horst (141407) – Spielbetrieb Zuschauer

6 Kabinenbelegung

Jeder Mannschaft bzw. Schiedsrichter ist eine Kabine zugewiesen. Diese richtet sich nach folgender Regelung:

	Spiel 1, 3, 5 usw. eines jeweiligen Spieltages	Spiel 2, 4, 6 usw. eines jeweiligen Spieltages
Heimverein	Kabine 1	Kabine 2
Gastverein	Kabine 3	Kabine 4
Schiedsrichter	Kabine 5	Kabine 6

Die Spielbeteiligten informieren sich vorher, um das wievielte Spiel an diesem Tag es sich in der Sporthalle handelt (spo.handball4all.de, Hallennummer: 141407).

7 Zugang zum Spielfeld

Der Zugang zum Spielfeld erfolgt über die folgende Regelung:

	Zugang (siehe Hallenplan)
Heimverein	Zugang A
Gastverein	Zugang B bzw. C
Schiedsrichter	Zugang D

Durch das Vorhandensein separater Zugänge zum Spielfeld ist eine zeitliche Separierung nicht nötig. Die Mannschaften dürfen erst ihre Kabine verlassen, wenn das vorherige Spiel beendet und die Mannschaften des vorherigen Spiels in ihren Kabinen sind. Der Hygienebeauftragte informiert die Mannschaften, wann sie ihre Kabine verlassen dürfen.

8 Spielfeldrand

8.1 Auswechselbereich

Die Auswechselbereiche werden entzerrt und reichen bis zur Grundlinie der jeweiligen Spielfeldhälfte. Anstatt der Auswechselbank stehen entweder mehrere Bänke oder Kästen in mehreren Reihen gestaffelt im Auswechselbereich, um zwischen den weiteren Spielbeteiligten einen ausreichenden Sicherheitsabstand zu gewährleisten.

Nach Möglichkeit behalten Spieler sowie Betreuer ihren angestammten Platz. Der Seitenwechsel zur Halbzeit entfällt.

8.2 Kampfgericht

Zum Kampfgericht müssen alle Beteiligten einen Sicherheitsabstand einhalten. Das Team-Time-Out wird unter Einhaltung des Mindestabstandes zum Kampfgericht vorgenommen.

Auch das Kampfgericht trägt einen Mund-Nasen-Schutz. Nach jedem Spiel wird das Equipment des Kampfgerichts desinfiziert.

Hygienekonzept JSS Horst (141407) – Spielbetrieb Zuschauer

8.3 Wischer

Auf Wischer sollte nach Möglichkeit verzichtet werden. In den höheren Spielklassen, wo Wischer erforderlich sind, halten diese einen Sicherheitsabstand zu allen weiteren Beteiligten ein und tragen einen Mund-Nasen-Schutz sowie Einweghandschuhe.

9 Spielablauf

9.1 Technische Besprechung

Die technische Besprechung sollte nach Möglichkeit gerade in den unteren Ligen/Jugendklassen entfallen. Dort wo eine technische Besprechung erforderlich ist, findet diese im Innenbereich der Sporthalle statt, um einen ausreichenden Abstand zu gewährleisten. Sollte der Innenbereich noch durch ein vorheriges Spiel belegt sein, findet die technische Besprechung entweder erst statt, wenn das vorherige Spiel beendet ist oder sie findet in der Kabine der Schiedsrichter statt. Alle Beteiligten tragen einen Mund-Nasen-Schutz und desinfizieren sich die Hände.

9.2 Mannschaftsgruß

Auf einen Mannschaftsgruß vor und nach dem Spiel ist zu verzichten.

9.3 Während des Spiels

Das Time-Out wird unter Einhaltung des Mindestabstandes zum Z/S-Tisch vorgenommen.

Die Schiedsrichter halten während des Spiels 1,5 m Abstand zu den Spielern.

Die Mannschaften tauschen in der Halbzeitpause nicht die Seiten, sondern verbleiben auf Ihrer Hallenseite mit festen Plätzen.

Sollte es zu einer Verletzung mit blutender Wunde kommen, wird die Stelle des Unfalls mit Einmalhandschuhen und entsprechenden Desinfektionstüchern sofort gereinigt. Beides wird vorgehalten.

Gemeinsame Trinkkästen (Wasser) sind untersagt. Die individuellen Getränkeflaschen und Handtücher werden eigenständig von der Mannschaftsbank aufgenommen und nicht durch Mitspieler angereicht.

9.4 Nach dem Spiel

Nach dem Spiel verlassen alle Beteiligten zügig das Spielfeld zu ihren Kabinen. Die Tore sowie Bänke im Auswechselbereich werden nach jedem Spiel desinfiziert.

Die PIN-Eingabe erfolgt anschließend entweder im Innenbereich oder in der Schiedsrichter-Kabine. In der Schiedsrichter-Kabine kann der Sicherheitsabstand gewährleistet werden, neben den Schiedsrichtern sowie dem Kampfgericht ist allerdings maximal ein Teilnehmer pro Mannschaft zugelassen. Das Tragen eines Mund-Nasen-Schutzes sowie das Desinfizieren der Hände ist verpflichtend. Auch während der PIN-Eingabe ist auf das Einhalten des Sicherheitsabstandes zwischen allen Beteiligten zu achten (einzelnes Herantreten an den Laptop). Nach der PIN-Eingabe verlassen Kampfgericht sowie die Mannschaftsbeteiligten die Schiedsrichter-Kabine wieder umgehend.

Vor Verlassen der Sporthalle desinfiziert die Gastmannschaft in den Gäste-WCs die Waschbecken.

Hygienekonzept JSS Horst (141407) – Spielbetrieb Zuschauer

9.5 Duschen

Zeitnahes Duschen nach dem Sport wird empfohlen. Die Verweildauer in den Umkleidekabinen und Duschen sollte auf ein Minimum reduziert werden. Wenn weitere Kabinen frei sind, können diese durch die Mannschaften zusätzlich genutzt werden. Diese werden durch den Hygienebeauftragten eingeteilt.

Umgehend nach dem Duschen und Umziehen werden die Türklinken, Garderobenhaken, Bänke sowie Dusch- und Waschbeckenarmaturen desinfiziert. Verantwortlich für Heim- und Schiedsrichter-Kabinen ist die Heimmannschaft, die Gastmannschaft ist für die jeweilige Gästekabine zuständig.

9.6 Vor dem nächsten Spiel

Nach Spielende sorgt die Heimmannschaft für ausreichende Durchlüftung für 15 Minuten bevor die nachfolgenden Mannschaften die Halle betreten.

10 Zuschauer

Die Anzahl der zugelassenen Zuschauer wird auf insgesamt max. 99 (71 Tribüne + 28 Stühle) festgelegt. Der Einlass kann verwehrt werden, wenn die max. Zuschauerzahl erreicht ist.

Vor Betreten der Halle ist ein Zettel mit den Kontaktdaten auszufüllen. Bei Weigerung wird der Zutritt verwehrt.

Beim Betreten und Verlassen der Zuschauerränge ist ein MNS zu tragen. Zuschauer ohne MNS werden abgewiesen. Es ist bei Betreten der Halle eine Handdesinfektion durchzuführen (wird gestellt).

Die erlaubten Plätze werden markiert und sind umgehend nach Betreten der Halle einzunehmen und einzuhalten. Dabei sind die Abstände von 1,5m einzuhalten, dies gilt auch für Paare und Personen aus dem gleichen Haushalt.

Die Zuschauer gehen um durch den Eingang zur Tribüne. Das Betreten der Halle ist ausschließlich den zugelassenen Zuschauern mit zugewiesener Karte erlaubt.

Während des Spiels ist das Wechseln der Plätze und Durchmischen eventueller Gruppen nicht gestattet.

Die Toiletten für die Zuschauer sind im Bereich des Halleneingangs (Damen und Herren). Die Nutzung der Toiletten erfolgt eigenverantwortlich, auf Engstellen an Türen und Waschbecken wird ausdrücklich hingewiesen. Als Hinweis werden drehbare Schilder in Grün => FREI und Rot => BESETZT zusätzlich angebracht. Diese sind durch den Nutzer entsprechend zu drehen.

Nach dem Spielende begeben sich die Zuschauer unter Wahrung des Mindestabstandes und Tragen des MNS unverzüglich die Halle.

Nach dem Verlassen werden die Bänke der Tribüne desinfiziert (Verantwortlichkeit Heimmannschaft).

Hygienekonzept JSS Horst (141407) – Spielbetrieb Zuschauer

11 Sonstiges

Menschen mit COVID-19 Symptomen sowie positiv getestete Personen haben keinen Zugang zur Sporthalle.

Menschen, die einer Risikogruppe angehören, sollten die Spielstätte nicht betreten.

Die wichtigsten Verhaltens- und Hygieneregeln werden ebenso per Aushang kommuniziert (richtig Hände waschen / desinfizieren, Hust- und Niesetikette, Einhaltung des Abstands) ebenso wie der Aushang, dass in der Halle grundsätzlich ein Mund-Nasen-Schutz getragen werden muss.

„Open-Door-Prinzip“ zur Vermeidung von Kontakt mit Türklinken.

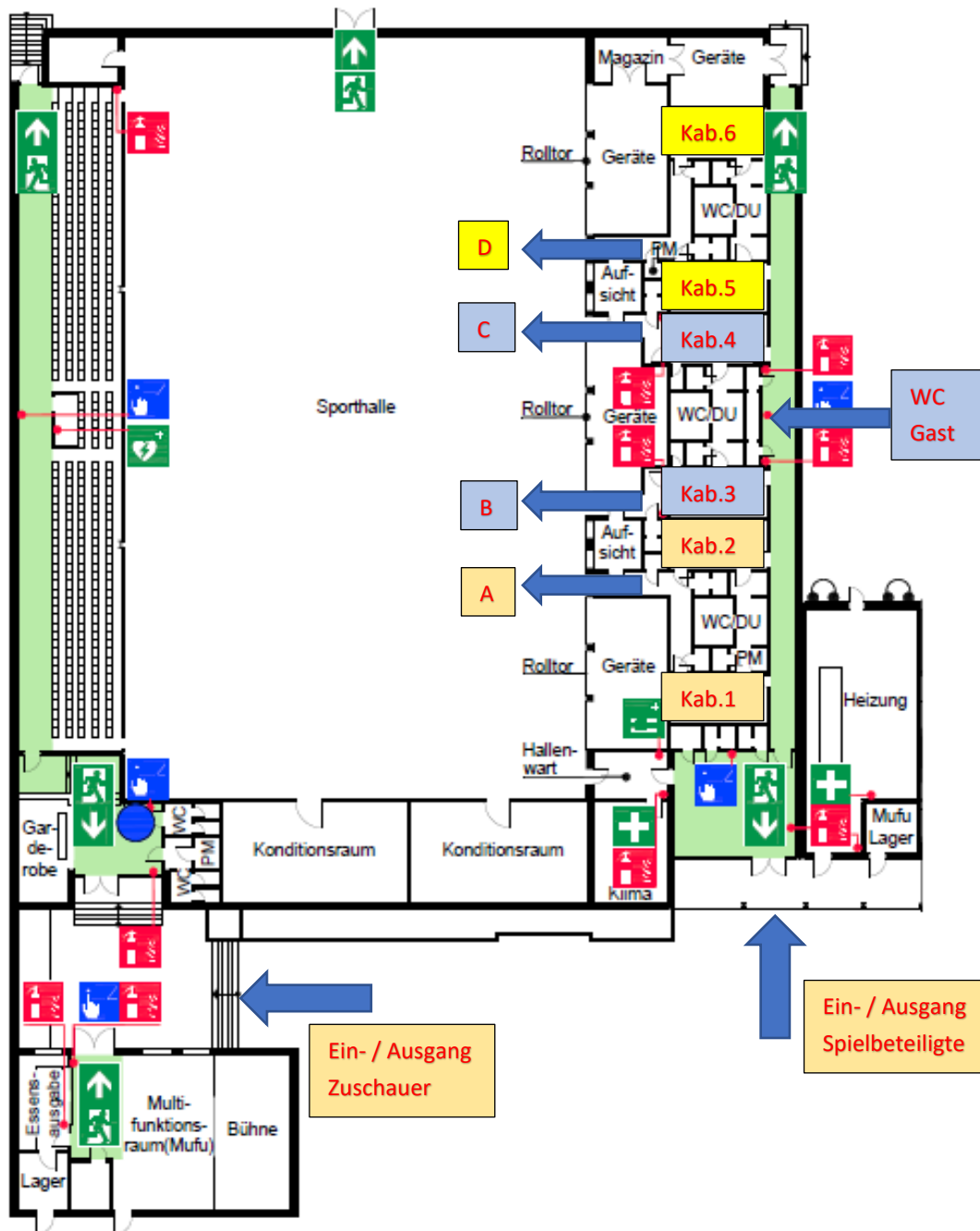
Auf allen Kabinen- und Tribünengängen, Ein- und Ausgängen sowie Toiletten ist das Tragen eines Mund-Nasen-Schutzes vorgeschrieben.

Die Belüftung aller Räumlichkeiten ist durch die Belüftungsanlage der Halle sichergestellt. Dennoch werden zusätzlich nach Möglichkeit alle Türen offengehalten, um eine zusätzliche Durchlüftung zu erzeugen.

Die Nutzung der Corona-Warn-App des Robert-Koch-Instituts wird empfohlen. Um die Effektivität zu steigern, wird empfohlen, die Handys aller Spieler einzusammeln und sie beispielsweise in einer Tüte in einem Bereich hinter dem Kampfgericht zu platzieren. Alle weiteren Spielbeteiligten können analog verfahren. So ist (neben dem Diebstahlschutz in den Kabinen) gewährleistet, dass sich im Fall einer Infektion eine beschleunigte Benachrichtigung über die Corona-Warn-App erfolgt.

Hygienekonzept JSS Horst (141407) – Spielbetrieb Zuschauer

Hallen- / Wegeplan



Hygienekonzept JSS Horst (141407) – Spielbetrieb Zuschauer

Anwesenheitsliste		Zuschauer		HSG Horst / Kiebitzreihe		
Spielklasse (z.B. mE, wC, etc.)		Spielpaarung			Datum / Uhrzeit	
lfd. Nr.	Funktion	Name	Vorname	Adresse	Telefon	Unterschrift
1						
2						
3						
4						
5						
6						
7						
8						
9						
10						
11						
12						
13						
14						
15						
16						
17						
18						
19						
20						
21						
22						
23						
24						
25						
26						
27						
28						
29						

Mit meiner Unterschrift bestätige ich, dass ich keine Symptome einer SARS-CoV-2 Infektion (z.B. Fieber, Husten, Halsschmerzen etc.) aufweise.
 Ich bin damit einverstanden, dass im Falle einer Infektion eines Teilnehmers, meine Daten an das zuständige Gesundheitsamt weitergegeben werden.
 Das Hygienekonzept habe ich gelesen und zur Kenntnis genommen.